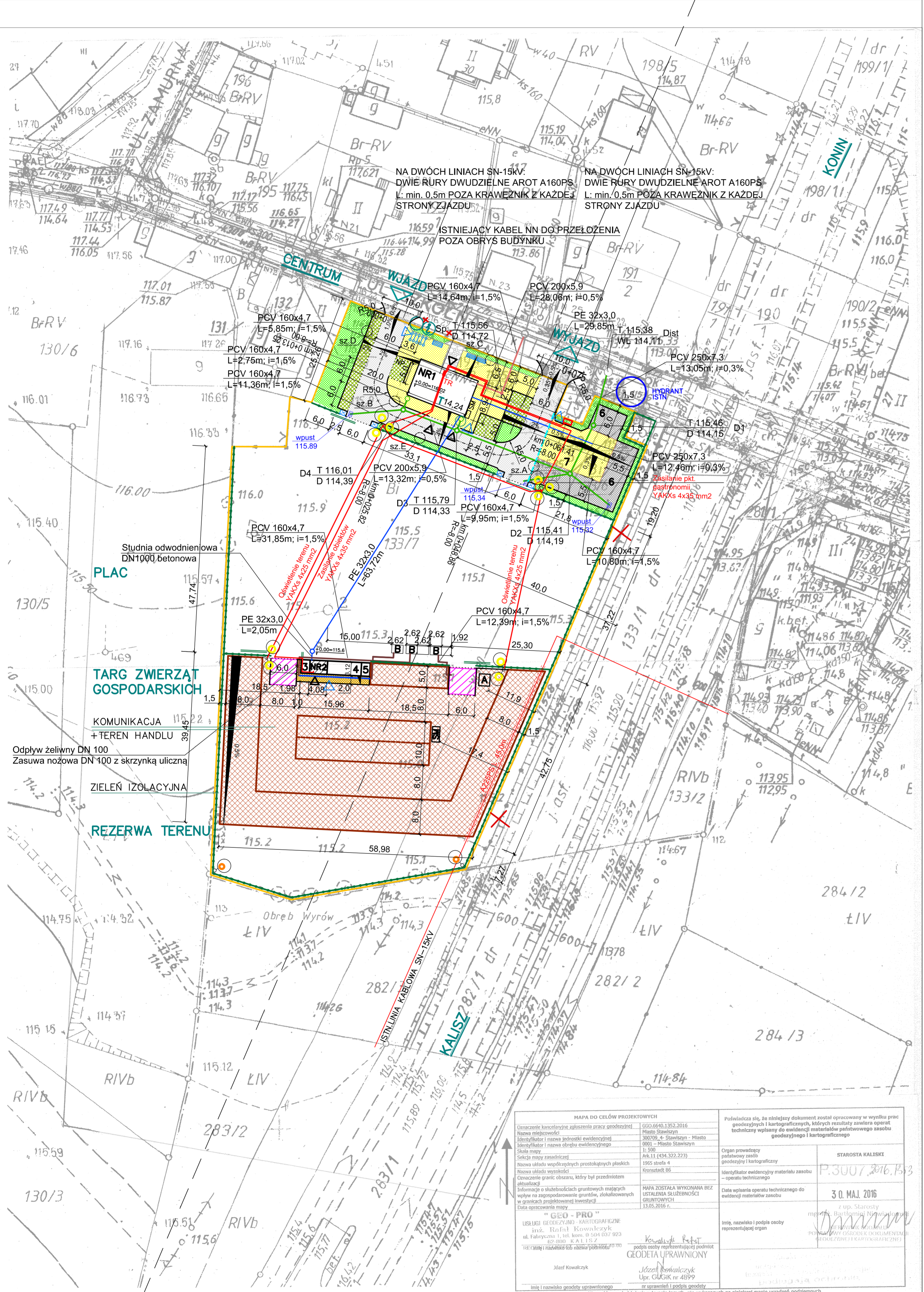




## OZNACZENIA

- NR1** PROJEKTOWANY BUDYNEK NA CELE PROMOCJI LOKALNYCH PRODUKTÓW
- NR2** POMIESZCZENIE WETERYNARZA  
ZADASZONY, OŚWIETLONY, OZNACZONY  
PUNKT WETERYNARYJNY
- 3** ZADASZONE STANOWISKA DLA ZWIERZĄT  
WYPOSAŻONE W POIDŁA, 4SZT.
- 4** ZWIERZĘTA CHORE 3,0x1,9m
- 5** ZWIERZĘTA PADŁE 2,0x1,85m
- A** ZBIORNIK SZCZELNY PODZIEMNY  
V=4,8m<sup>3</sup> - 2SZT. 9,6m<sup>3</sup> - 1SZT.
- [SM]** ODPADY STAŁE SZCZELNY  
POJEMNIK, SEGREGACJA
- WODA**  
PROJEKTOWANE PRZYŁĄCZE
- ENERGIA ELEKTRYCZNA** Zasilanie ze złącza  
ZALICZNIKOWO YAKXs 4x50 mm<sup>2</sup>
- KANALIZACJA SANITARNA**  
PROJEKTOWANE PRZYŁĄCZE
- KANALIZACJA DESZCZOWA**  
PROJEKTOWANE PRZYŁĄCZE
- ŚCIEKI**
- ODWODNIENIE LINIOWE** WPUST KD
- ODWODNIENIE Z KOSTKI BRUKOWEJ**
- KRAWEŹNIK**
- KRAWEŹNIK OBNIŻONY**
- OBRZEŻE CHODNIKOWE**
- OGRODZENIE Hmin. 150cm**
- BRAMA PRZESUWNA, FURTKA szer.100cm**
- SLUPEK GABION "RUDA" H=150cm**
- KOSZ NA ŚMIECI**
- STOJAKI NA ROWERY**
- ŁAWKA BEZ OPARCIA**
- NIECKA DEZYNFEKCYJNA**
- STOISKA HANDLOWE**
- BETONOWA KOSTKA BRUKOWA SZARA**
- NAWIERZCHNIA TWARDA NIEULEPSZONA**
- MIJSCA PARKINGOWE AZUROWE**
- CHODNIK KOSTKA BETONOWA**
- NAWIERZCHNIA GRANIT POLNY, CIĘTY**
- NAWIERZCHNIA Z BETONU**
- ZIELEŃ**
- LATARNIA SŁUP H=5,0m**
- PUNKT POBORU PRĄDU OPIARIOWANY**
- LATARNIA AUTONOMICZNA**
- ZŁĄCZE KABLOWE**
- PUNKTY POBORU PRĄDU OPIARIOWANE**
- PUNKT POBORU WODY**
- ZJAZD**
- OGRODZENIE do likwidacji**
- WJAZD** ZJAZD projektowany
- WYJAZD** ZJAZD do przebudowy
- 6** GASTRONOMIA MOBILNA
- 7** KONSUMPCJA
- REGULAMIN TARGOWISKA**
- PYLON**
- T** TOAILETA PUBLICZNA
- ISTN.LINIA KABLOWA SN-15KV**  
**POD TERENEM UTWARDZONYM ZABEZPIECZONA**  
**RURAMI OSŁONOWYMI DWUDZIELNYMI TYP: A22SPS**  
**NAJWIĘKSZY DOSTĘPNY W KATALOGU PRODUCENTA**
- SZCZEGÓŁY KONSTRUKCYJNE**

Nazwa i adres obiektu budowlanego:	Przebudowa-modernizacja targowiska w miejscowości Stawiszyn wraz z niezbędną infrastrukturą, budowa budynku na cele promocji lokalnych produktów, budowa budynku na cele obsługi weterynaryjnej z wiatą do sprzedaży zwierząt, budowa zjazdu z drogi gminnej działki numer geodezyjny 133/7.194/2		
Tytuł rysunku:	Projekt zagospodarowania terenu	1:500	Nr Rysunek
Projektant:	mjr inż. arch. Anna Pielnińska	architektoniczny	GP. 7342/5/94
Imię i nazwisko:	Specjalność	Nr uprawnień bud.	Data



MAPA DO CELÓW PROJEKTOWYCH		Pozwiniada się, że niniejszy dokument został opracowany w wyniku prac geodezyjnych i kartograficznych, których rezultaty zawiera operat techniczny wpisany do ewidencji materiałów państwowego zasobu geodezyjnego i kartograficznego	
Oznaczenie kancelaryjne zgłoszenia pracy geodezyjnej	GG0.6640.1352.2016	Organ prowadzący państwowy zasób geodezyjny i kartograficzny	STAROSTA KALISKI
Nazwa miejscowości	Miasto Stawiszyn	Identyfikator ewidencyjny materiału zasobu - operat techniczny	P.3007.2016.133
Identyfikator i nazwa jednostki ewidencyjnej	300799 - Stawiszyn - Miasto	Data wpisania operatu technicznego do ewidencji materiałów zasobu	30. MAJ. 2016
Identyfikator i nazwa obrębu ewidencyjnego	0001 - Miasto Stawiszyn	Imię, nazwisko i podpis osoby reprezentującej organ	
Skala mapy	1: 500		
Selkja mapy zasadniczej	Ark.11 (434.322.223)		
Nazwa układu współrzędnych prostokątnych płaskich	1905 strefa 4		
Nazwa układu wysokości	Konstancja 96		
Oznaczenie granic obszaru, który był przedmiotem aktualizacji			
Informacje o służebnościach gruntowych mających wpływ na zagospodarowanie gruntów, stókalizowanych w granicach projektowanej inwestycji	MAPA ZOSTAŁA WYKONANA BEZ USTALENIA SŁUŻEBNOŚCI GRUNTOWYCH		
Data opracowania mapy	13.05.2016 r.		

**"GEO-PRO"**  
USŁUGI GEODEZYJNO-KARTOGRAFICZNE  
ul. Fabryczna 1, tel. kom. 0 504 037 923  
62-100 KALISZ

**Geodeta Uprawniony**  
Józef Kowalczyk  
Upr. GUGiK nr 4899

Imię i nazwisko geodety uprawnionego  
nr uprawnień i podpis geodety

Imię i nazwisko osoby reprezentującej organ

Imię i nazwisko geodety uprawnionego

Nie wyklucza się istnienia w terenie innych, nie wykazanych na niniejszej mapie urządzeń podziemnych, które nie były zgłoszone do inwentaryzacji oraz urządzeń wynikających ze służebności gruntowych.