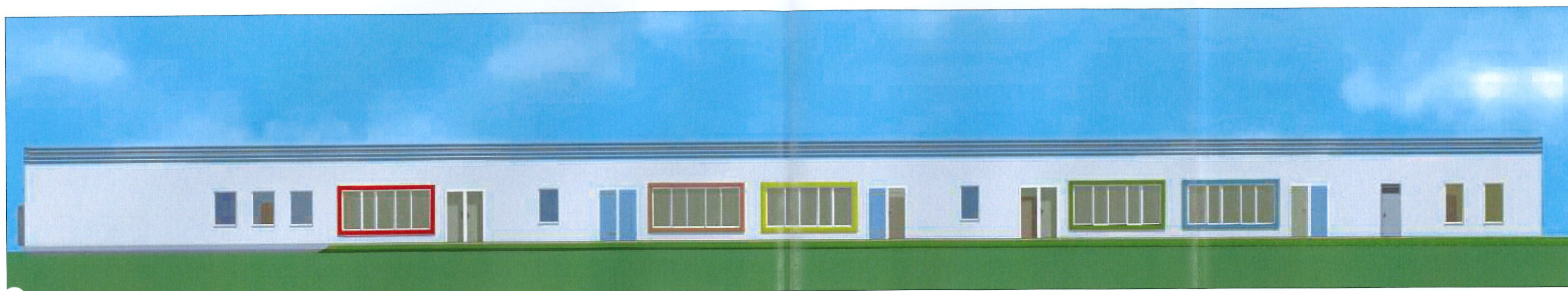
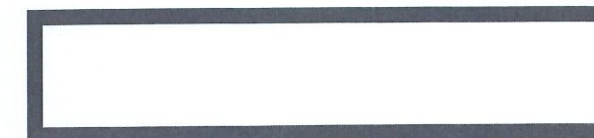


OSTATECZNE PARAMETRY NALEŻY OKREŚLAĆ NA MIEJSCU INWESTYCJI

Nazwa i adres obiektu budowlanego: <b>Budowa budynku publicznego przedszkola obwód Miasto-Stawiszyn, działki numer 93/17, 93/18, 93/19, 93/20</b>			
Tytuł rysunku: <b>ELEWACJA WSCHODNIA</b>		Skala 1:200  Data: 05.2018 r.  Nr rysunku: <b>147</b>	
Projektant: mgr inż. arch. Anna Plesińska	architektoniczna	GP. 7342/5/94 FT-83861/73/83	
Sprawdzający: mgr inż. arch. Marta Filek-Wachnik	architektoniczna	GP.Upr. 409/90	
<small>Imię i nazwisko</small>	<small>Specjalność</small>	<small>Nr uprawnień</small>	<small>Podpis</small>





OSTATECZNE PARAMETRY NALEŻY OKREŚLAĆ NA MIEJSCU INWESTYCJI

Nazwa i adres  
 obiektu budowlanego: **Budowa budynku publicznego przedszkola**  
**obręb Miasto-Stawiszyn,**  
**działki numer 93/17, 93/18, 93/19, 93/20**

Tytuł rysunku: **ELEWACJA ZACHODNIA**

Skala 1:200

Data: 05.2018 r.

Nr rysunku:

148

Projektant:  
 mgr inż. arch. Anna Plesińska

architektoniczna

GP. 7342/5/94  
 FT-83861/73/83

Sprawdzający:  
 mgr inż. arch. Marta Filek-Wachnik

architektoniczna

GP.Upr. 409/90

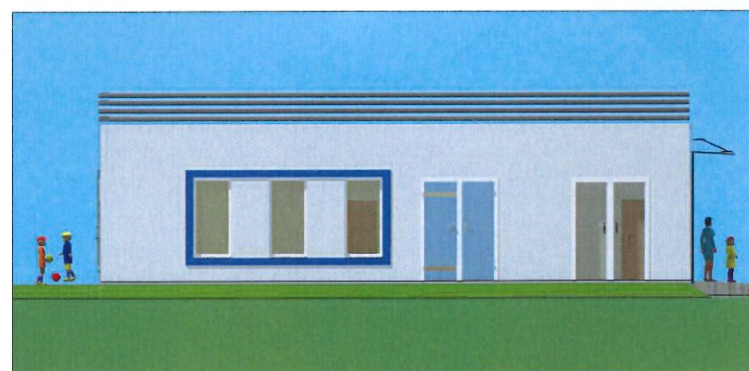
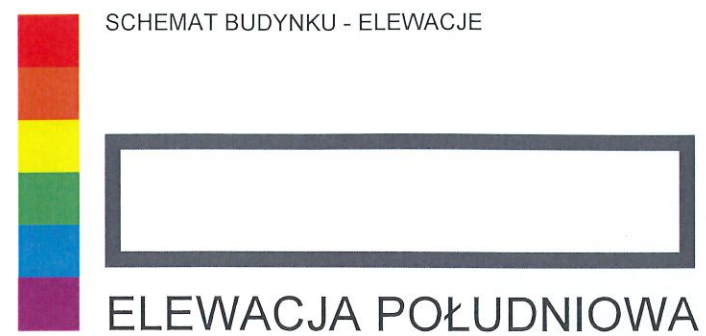
Imię i nazwisko

Specjalność

Nr uprawnień

Podpis

*[Signature]*



OSTATECZNE PARAMETRY NALEŻY OKREŚLAĆ NA MIEJSCU INWESTYCJI

Nazwa i adres obiektu budowlanego:		Budowa budynku publicznego przedszkola obręb Miasto-Stawiszyn, działki numer 93/17, 93/18, 93/19, 93/20	
Tytuł rysunku:		ELEWACJA POŁUDNIOWA ELEWACJA PÓŁNOCNA	
		Skala 1:200	
		Data: 05.2018 r.	
		Nr rysunku: 149	
Projektant:	mgr inż. arch. Anna Plesińska	architektoniczna	GP. 7342/5/94 FT-83861/73/83
Sprawdzający:	mgr inż. arch. Marta Filek-Wachnik	architektoniczna	GP.Upr. 409/90
Imię i nazwisko		Specjalność	Nr uprawnień
			Podpis